



## RĪGAS DOME

Rātslaukums 1, Rīga, LV-1050, tālrunis 67012222, e-pasts: riga@riga.lv

### SAISTOŠIE NOTEIKUMI

Rīgā

2024. gada 18. septembrī

Nr. RD-24-301-sn  
(prot. Nr. 128, 28. §)

#### **Par medībām Rīgas valstspilsētas pašvaldības administratīvajā teritorijā gadījumos, kad medijamie dzīvnieki apdraud sabiedrisko kārtību un drošību vai rada postījumus**

Izdoti saskaņā ar Medību  
likuma 3. panta 2.<sup>1</sup> daļu

1. Saistošie noteikumi nosaka Rīgas valstspilsētas pašvaldības administratīvo teritoriju, kurā atļauts medīt gadījumos, kad medijamie dzīvnieki apdraud sabiedrisko kārtību un drošību vai rada postījumus, kā arī nosaka medībās izmantojamus līdzekļus un atbildīgo institūciju medību organizēšanai.

2. Medības atļautas pielikumā norādītajā Rīgas valstspilsētas pašvaldības administratīvajā teritorijā.

3. Medībās Rīgas valstspilsētas pašvaldības administratīvajā teritorijā atļauts izmantot šādus līdzekļus:

- 3.1. medību šaujamieročus, kas aprīkoti ar šāviena trokšņu slāpētājiem (klusinātājiem);
- 3.2. mazkalibra medību ieročus;
- 3.3. medību rīkus.

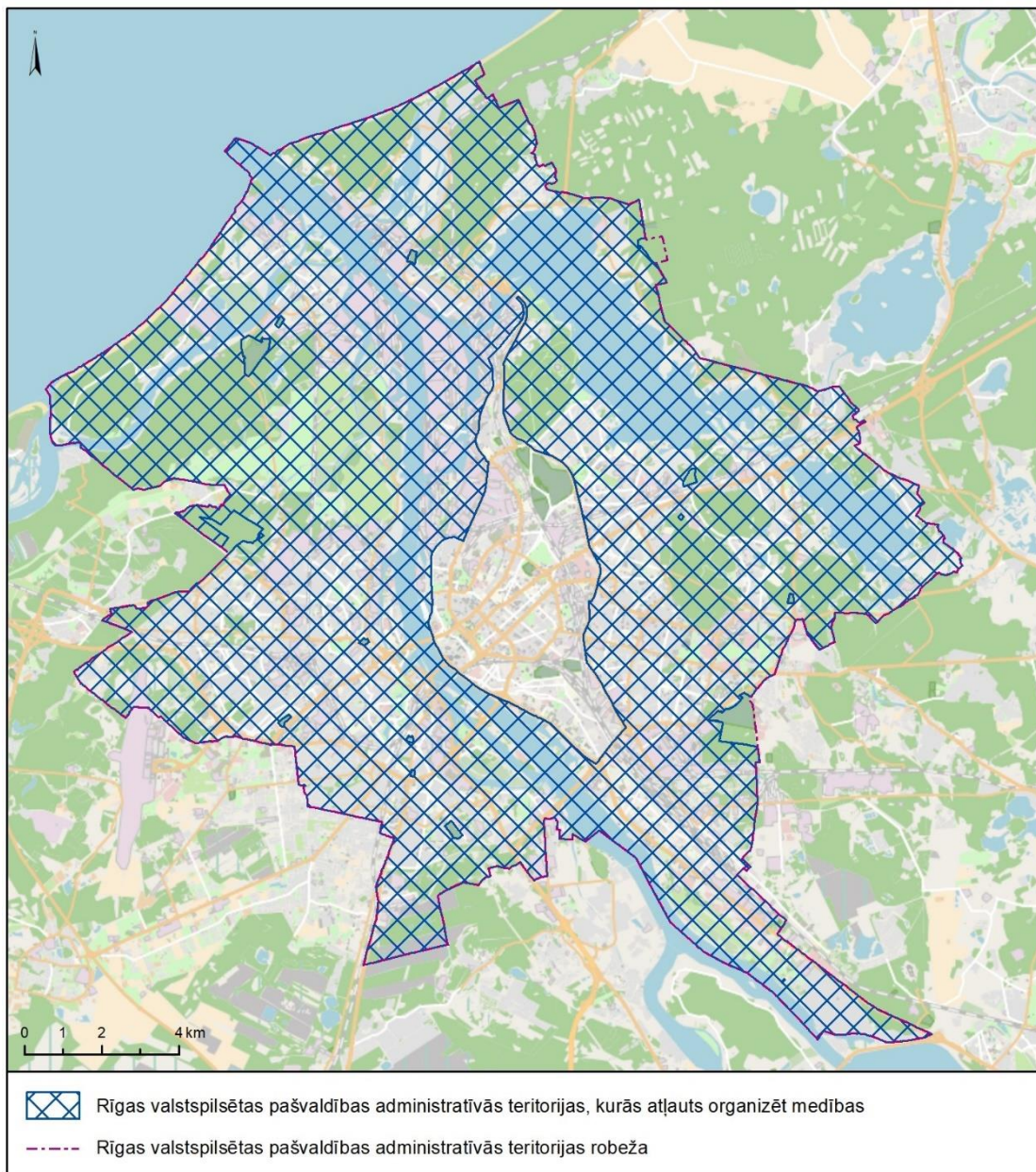
4. Normatīvajos aktos paredzētos priekšnoteikumus medībām Rīgas valstspilsētas pašvaldības administratīvajā teritorijā konstatē Rīgas valstspilsētas pašvaldības Medību koordinācijas komisija.

Rīgas domes priekšsēdētājs

V. Ķirsis

Rīgas domes #SEDES\_NORISES\_DATUMS\_V\_L#  
saistošajiem noteikumiem Nr.#SEDES\_NR#

**Rīgas valstspilsētas pašvaldības administratīvā teritorija, kurā atļauts organizēt medības**



#LEMUMA\_PARAKSTITAJA1\_AMATS#

#LEMUMA\_PARAKSTITAJA1\_VARDS#  
#LEMUMA\_PARAKSTITAJA1\_UZVARDS#